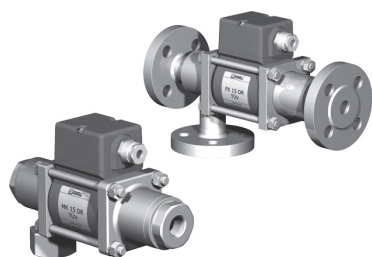
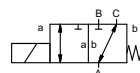


коаксиальный клапан

ТИП MK 15 DR TÜV FK 15 DR TÜV



3/2 ходовой клапан прямого действия
диапазон давлений PN 0-40 Бар
проходное сечение DN 15 mm
присоединение резьба/фланец
функция клапан нормально закрытый (A ► B)
символ NC



⚠ Выше указаны материалы корпусов по отношению к присоединениям клапанных портов, которые контактируют со средой

конструкция сбалансированный по давлению, с пруж. возвратом
материалы корпуса **Ⓢ** TÜV

седло клапана синт. резина по металлу
материалы уплотнений FPM, PTFE

требуемые характеристики

- проходное сечение
- порт
- функция NC
- рабочее давление
- входное давление на портах A, B или C
- расход
- рабочие среды
- температура рабочей среды
- температура окружающей среды
- номинальное напряжение

порты МК резьбы G 3/8 - G 3/4
 FK фланцы PN 40
функция NC
диапазон давлений Бар 0-40
 A ⇒ B макс.40 / B ⇒ A макс.16 / A ⇒ C макс.40 / C ⇒ A макс.40
значение Kv м³/ч 4,3
вакуум
давление вакуума P1 ⇔ P2
обратное давление P2 > P1 см. диапазон давлений
рабочие среды
абразивная среда
регулировка времени срабатывания открытие
 закрытие
направление течения см. диапазон давлений
циклы включения 1/мин 200
время срабатывания мс открытие 80 закрытие 80
температура рабочей среды °C DC: -10 до +140
 AC: -10 до +140
температура окружающей среды °C DC: -10 до +60
 AC: -10 до +60
концевые выключатели
ручное управление
разрешительная документация TÜV DIN EN ISO 23553-1 + E DIN 32725
установка
вес кг МК 4,3 FK 5,9
дополнительное оборудование

общие характеристики

опции

МК	резьбы G 3/8 - G 3/4
FK	фланцы PN 40
функция	NC
диапазон давлений	Бар 0-40
значение Kv	м³/ч 4,3
вакуум	
давление вакуума	P1 ⇔ P2
обратное давление	P2 > P1 см. диапазон давлений
рабочие среды	жидкие топлива
абразивная среда	
регулировка времени срабатывания	открытие закрытие
направление течения	см. диапазон давлений
циклы включения	1/мин 200
время срабатывания	мс открытие 80 закрытие 80
температура рабочей среды	°C DC: -10 до +140 AC: -10 до +140
температура окружающей среды	°C DC: -10 до +60 AC: -10 до +60
концевые выключатели	механический
ручное управление	
разрешительная документация	TÜV DIN EN ISO 23553-1 + E DIN 32725
установка	клемные скобы
вес	кг МК 4,3 FK 5,9
дополнительное оборудование	

⚠ Конструкция клапанов зависит от среды и применения. Это может привести к изменениям в конструкции клапанов, материалов уплотнений и характеристик в стандартных спецификациях.

⚠ Если заказ или характеристики по применению неполные или неточные, существует риск некорректного изготовления клапана для запрашиваемого применения

электрические характеристики

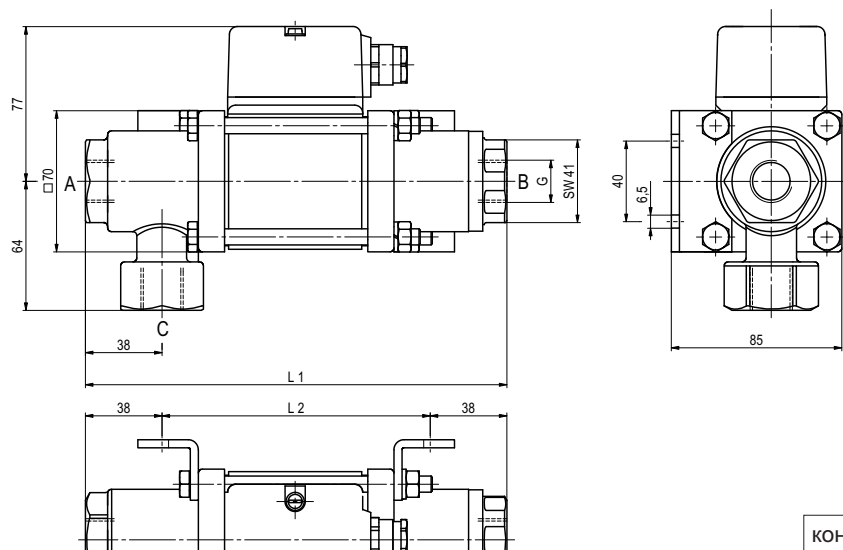
опции

номинальное напряжение	Un 24 V DC Un 230 V 40-60 Hz AC
привод	DC магнит постоянного тока AC магнит постоянного тока с отдельный выпрямитель
класс изоляции	H 180°C
защита	IP65
периодичность работы	ED 100%
присоединение	M16x1,5 клемная коробка
как опция	
дополнительное оборудование	N-катушка
энерго потребление	H-катушка 24 V DC 2,30 A 230 V 40-60 Hz AC 0,24 A
взрывозащита	
концевые выключатели	механический одиночный двойник полюса brosaet-SPDT

■ не выделенные характеристики - стандартные характеристики
 ■ характеристики, выделенные серым - опции под заказ

ТИП MK 15 DR TÜV

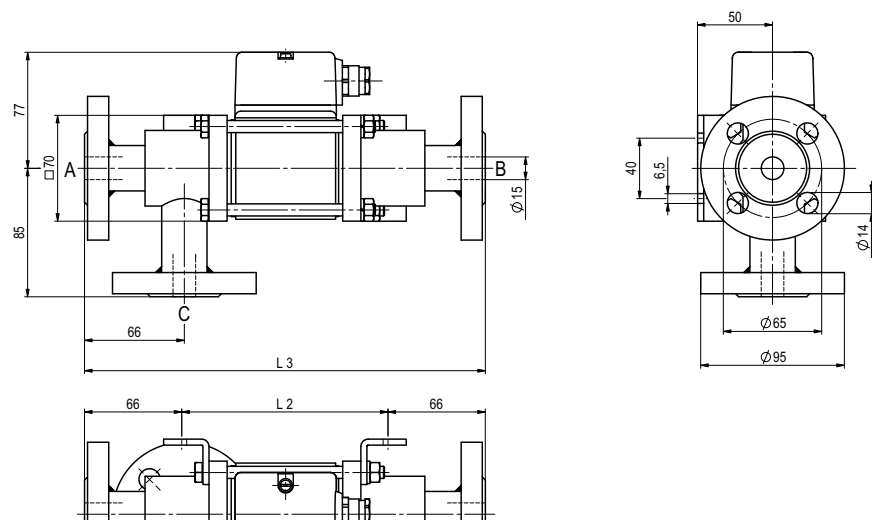
функция: NC
без напряжения закрыт (A ► B)



конструктивная длина	L1	L2	L3
стандартная	209	133	265
с механическими концевыми выключателями	229	153	285

ТИП FK 15 DR TÜV

функция: NC
без напряжения закрыт (A ► B)



Различные требования по температуре, давлению, характеру переключения, среды и ее состава могут ограничить диапазон использования или привести к необходимости подбора соответствующих материалов и уплотнений.

Компания оставляет за собой право вносить технические изменения • За опечатки компания ответственности не несет • Детальные чертежи можно приобрести по запросу