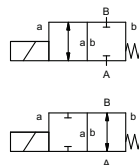


# коаксиальный клапан

ТИП **MK 50**  
**FK 50**



**2/2 ходовой клапан**  
**диапазон давлений** прямого действия  
**проходное сечение** PN 0-16 Бар  
**присоединение** DN 50 mm  
**функция** резьба/фланец  
клапан  
нормально закрытый  
символ **NC**  
клапан  
нормально открытый  
символ **NO**



**Требуемые характеристики**  
Выше указаны материалы корпусов по отношению к присоединениям клапанных портов, которые контактируют со средой

**конструкция материалы корпуса** сбалансированный по давлению с возвращающей пружиной  
 ① латунь ② гальванизированная сталь  
 ③ латунь, покрытая никелем ⑤ Без цв. металлов  
 ④ сталь с никелиевым покрытием ⑥ нержавеющая сталь

**седло клапана материалы уплотнений** синт. резина по металлу PTFE, FPM, CR, EPDM

**требуемые характеристики**

- проходное сечение
- порт
- функция NC/NO
- рабочее давление
- расход
- рабочие среды
- температура рабочей среды
- температура окружающей среды
- номинальное напряжение

	порты	резьбы G 2	специальные резьбы
	MK	резьбы G 2	специальные резьбы
	FK	фланец PN 16	специальные фланцы
		NC	NO
	диапазон давлений	Бар	0-16
	значение Kv	м³/ч	28,2
	значение утечки	вакуум	< 10 <sup>-6</sup> мБар*л*с <sup>-1</sup>
	давление вакуума	P <sub>1</sub> ⇄ P <sub>2</sub>	по запросу
	обратное давление	P <sub>2</sub> > P <sub>1</sub>	доступный (макс. 10 Бар)
	рабочие среды	газы - жидкости - вязкие среды - желеобразные среды - загрязненные среды	по запросу
	абразивная среда		
	регулировка времени срабатывания	открытие	доступный
		закрытие	доступный
	направление течения	A ⇄ B	как отмечено
	циклы включения	1/мин	40
	время срабатывания	мс	открытие 400 закрытие 400
	температура рабочей среды	°C	DC: -20 до +80 AC: -20 до +80
	температура окружающей среды	°C	DC: -20 до +80 AC: -20 до +80
	концевые выключатели		индуктивный
	ручное управление		доступный
	разрешительная документация		LR/GL/WAZ
	установка		клемные скобы
	вес	kg	MK 25,5 FK 31,0
	дополнительное оборудование		по запросу

**Требуемые характеристики**  
Конструкция клапанов зависит от среды и применения. Это может привести к изменениям в конструкции клапанов, материалов уплотнений и характеристик в стандартных спецификациях.

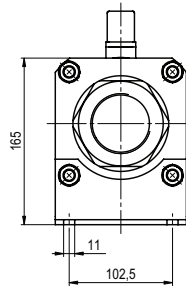
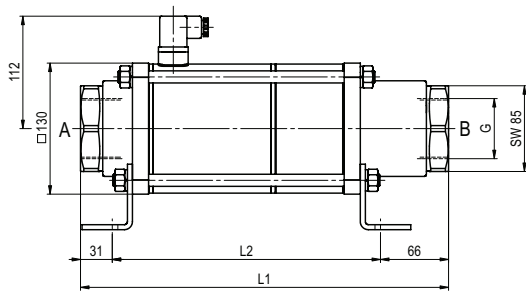
**Требуемые характеристики**  
Если заказ или характеристики по применению неполные или неточные, существует риск некорректного изготовления клапана для запрашиваемого применения

	номинальное напряжение	DC 24 V	специальное напряжение по запросу
	U <sub>n</sub>	DC 24 V	специальное напряжение по запросу
	U <sub>n</sub>	AC 230 V 40-60 Hz	специальное напряжение по запросу
	привод	DC	магнит постоянного тока
		AC	магнит постоянного тока со встроенным выпрямителем
	класс изоляции	H	180°C
	защита	IP65	
	периодичность работы присоединение	ED	100%
			разъем асс. DIN EN 175301-803 форма A, 4 позиции x 90° / диаметр провода 6-8 мм
	как опция		подсвеченный выключатель с регулируемым резистором
	дополнительное оборудование	N-катушка	DC 24 V 2,80 A AC 230 V 40-60 Hz 0,33 A
	энерго потребление	H-катушка	DC 24 V 3,30 A AC 230 V 40-60 Hz 0,43 A
	взрывозащита		
	концевые выключатели	индуктивный (I)	нормально открытый - PNP
		индуктивный (B)	нормально открытый - PNP

■ не выделенные характеристики - стандартные характеристики  
 ■ выделенные серым - опции под заказ

## ТИП МК 50

функция: **NC**  
без напряжения закрыт

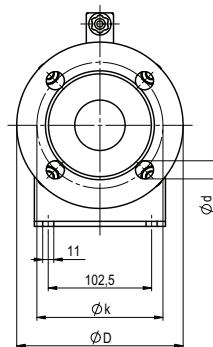
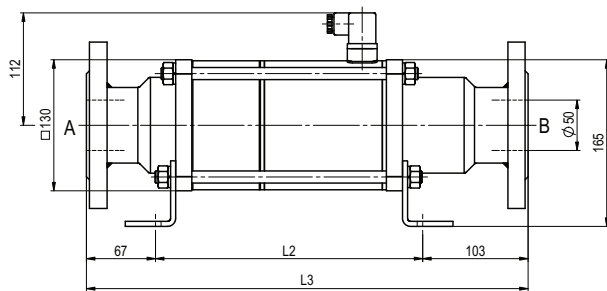


конструктивная длина	L <sub>1</sub>	L <sub>2</sub>	L <sub>3</sub>
стандартная	365	268	438
с 1/2 индуктивными концевыми выключателями	365	268	438
с ручн. аварийным режимом/ нд и 1/2 инд. конц. выкл.	365	268	438

фланцы PN	DIN	ØD	Øk	Ød
16	EN 1092-1	165	125	18

## ТИП FK 50

функция: **NO**  
без напряжения открыт



Различные требования по температуре, давлению, характеру переключения, среды и ее состава могут ограничить диапазон использования или привести к необходимости подбора соответствующих материалов и уплотнений.

Компания оставляет за собой право вносить технические изменения • За опечатки компания ответственности не несет • Детальные чертежи можно приобрести по запросу