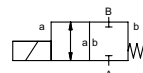


коаксиальный клапан

ТИП KB 15



2/2 ходовой клапан прямого действия
диапазон давлений PN 0-400 bar
проходное сечение DN 2-8 mm
присоединение резьба
функция клапан
нормально закрытый
символ NC



⚠ Выше указаны материалы корпусов по отношению к присоединениям клапанных портов, которые контактируют со средой

конструкция прямого действия с возвращающей пружиной
материалы корпуса ⑧ 1.4104/сталь, покрытая никелем ②
 ③ ⑤
 ④ ⑥ **нержавеющая сталь, сталь с никелиевым покрытием**

седло клапана синт. резина по металлу
материалы уплотнений NBR, PTFE FPM

требуемые характеристики

- проходное сечение
- порт
- функция NC
- рабочее давление
- расход
- рабочие среды
- температура рабочей среды
- температура окружающей среды
- номинальное напряжение

	общие характеристики		опции	
порты	KB	резьбы G 3/8	специальные резьбы	
функция	NC (1-операция катушки)		NC (2-операция катушки)	
диапазон давлений	bar	30 50 80 120 250 300	40 70 100 150 300 400	
	DN	8 6 5 4 3 2	8 6 5 4 3 2	
значение Kv	l/min	24,0 17,4 13,5 11,0 4,1 1,7	24,0 17,4 13,5 11,0 4,1 1,7	
вакуум	значение утечки	< 10 ⁻⁶ мБар*л*с ⁻¹		
давление вакуума	P ₁ ⇔ P ₂	по запросу		
обратное давление	P ₂ > P ₁	по запросу		
рабочие среды	газы - жидкости			
абразивная среда				
регулировка времени срабатывания	открытие			
	закрытие			
направление течения	A ⇔ B	как отмечено	двунаправленные - по запросу	
циклы включения	1/min	260	370	
время срабатывания	ms	открытие 60	открытие 40	
		закрытие 170	закрытие 120	
температура рабочей среды	°C	DC: -20 до +100	<-40 °C / -196 °C и >100 °C по запросу	
температура окружающей среды	°C	AC: -20 до +100	<-40 °C / -196 °C и >100 °C по запросу	
		AC: -20 до +80		
концевые выключатели				
ручное управление				
разрешительная документация	WAZ			
установка				
вес	kg	2,5		
дополнительное оборудование	по запросу			

⚠ Конструкция клапанов зависит от среды и применения. Это может привести к изменениям в конструкции клапанов, материалов уплотнений и характеристик в стандартных спецификациях.

⚠ Если заказ или характеристики по применению неполные или неточные, существует риск некорректного изготовления клапана для запрашиваемого применения

	электрические характеристики		опции	
номинальное напряжение	U _n	DC 24 V	специальное напряжение по запросу	
	U _n	AC 230 V 40-60 Hz	специальное напряжение по запросу	
привод	DC	магнит постоянного тока		
	AC	магнит постоянного тока со встроенным выпрямителем	если температура больше 100°C с отдельным выпрямителем	
класс изоляции	H	180°C		
тип защиты	IP65			
периодичность работы	ED	100%		
присоединение		разъем асс. DIN EN 175301-803 форма A, 4 позиции x 90° / диаметр провода 6-8 мм	клеммная коробка M16x1,5	
как опция	M12x1	разъем асс. DESINA	разъем асс. VDMA	
дополнительное оборудование		подсвеченный выключатель с регулируемым резистором		
энерго потребление	1-операция-катушки	DC 24 V 1,60 A	DC 24 V 2,30 A	
		AC 230 V 40-60 Hz 0,15 A	AC 230 V 40-60 Hz 0,24 A	
	2-операция-катушки	пиковая мощность	DC 24 V 5,90 A / AC 230 V 0,76A	
		энергия удержания	DC 24 V 1,58 A / AC 230 V 0,16A	
взрывозащита				
концевые выключатели				

■ не выделенные характеристики - стандартные характеристики
 ■ характеристики, выделенные серым - опции под заказ

ТИП KB 15

функция: **NC**
без напряжения закрыт

