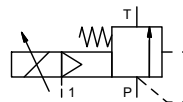


# клапан для ограничения давления

## ТИП SPB-S 50



**пропорциональный регулирующий клапан с гидропневмоприводом**  
**диапазон давлений** PN 5-64 Бар  
**проходное сечение** DN 50 mm  
**присоединение** резьба  
**функция** плавный регулировка давления  
 обходная версия



**⚠** Выше указаны материалы корпусов по отношению к присоединениям клапанных портов, которые контактируют со средой

<b>конструкция</b>	с гидропневмоприводом с возвращающей пружиной	
<b>материалы корпуса</b>	① ② ③	④ сталь с никелиевым покрытием ⑤ ⑥
<b>седло клапана</b>	металл по металлу	
<b>материалы уплотнений</b>	FPM, PTFE	

**требуемые характеристики для основного клапана**

- проходное сечение
- порт
- диапазон регулирования давлений
- расход
- рабочие среды
- температура рабочей среды
- температура окружающей среды

**требуемые характеристики для пропорционального клапана**

- номинальное напряжение
- диапазон давлений для привода мин/макс

	общие характеристики		опции
порты	SPB	резьбы G 1 1/2	SAE соединение DIN ISO 6162
функция	плавное регулирование		
диапазон регулирования давлений	Бар	5-64	
значение Kv	м³/ч	48,0	
рабочие среды	эмульсии - масла		
абразивная среда			
направление течения	P ⇌ T	как отмечено	
время срабатывания	мс	< 900	
температура рабочей среды	°C	0 до +60	
температура окружающей среды	°C	0 до +50	
разрешительная документация			
установка	отверстия для крепежа		
вес	kg	11,9	
дополнительное оборудование			

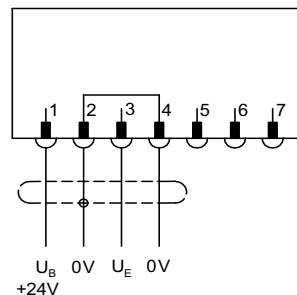
	электрические характеристики		опции
номинальное напряжение	U <sub>B</sub>	DC 24 V (макс. остаточные колебания 10%)	
потребление энергии	DC	< 0,7 A	
регулирующие сигналы	U <sub>E</sub>	0-10 V (R <sub>e</sub> 100KΩ)	
защита	IP65	acc. DIN 40 050	
периодичность работы	ED	100% (обзор состояния присоединений)	
присоединение	разъем с 7 контактами / диаметр провода 6-8 мм		

	пневматические характеристики		опции
диапазон давлений для привода	Бар	см. диаграмму управляющих давлений	
потребление воздуха	DIN ISO 8573-1 класс качества сжатого воздуха 5/4/3		
управление	посредством 3/2 ходового пропорционального клапана		
порты привода	1	G 1/8	

**⚠** Конструкция клапанов зависит от среды и применения. Это может привести к изменениям в конструкции клапанов, материалов уплотнений и характеристик в стандартных спецификациях.

**⚠** Если заказ или характеристики по применению неполные или неточные, существует риск некорректного изготовления клапана для запрашиваемого применения

**схема соединения**



**условия соединения**

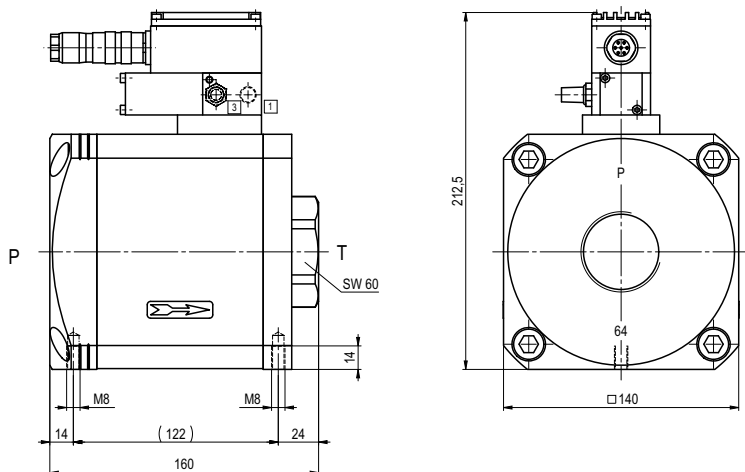
Когда на пропорциональный клапан подается электрический сигнал, управляющий воздух должен быть уже подан на привод (см. диаграмму управляющих давлений)

**положение при установке**

принудительно, но без регулировки вниз

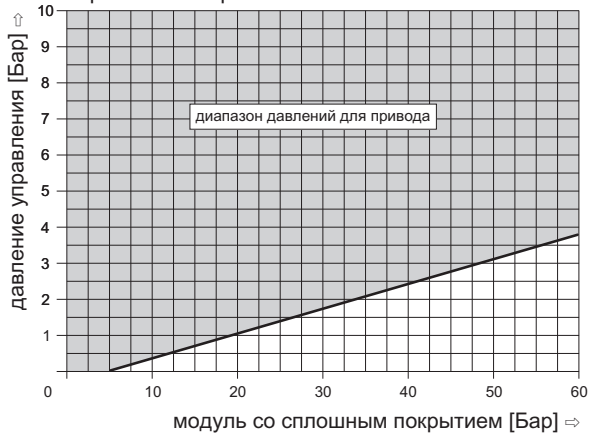
■ не выделенные характеристики - стандартные характеристики  
 ■ характеристики, выделенные серым - опции под заказ

# ТИП SPB-S 50



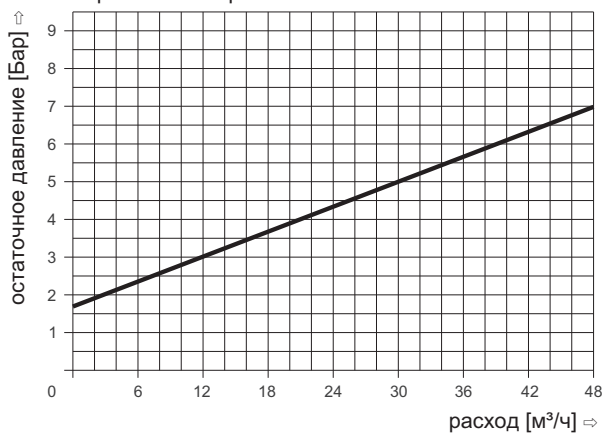
## диаграмма управляющих давлений

версия 5 - 64 Бар



## режим циркуляции без давления

версия 5 - 64 Бар



**Шум, создаваемый во время режима циркуляции без давления и течения  $Q=48 \text{ м}^3/\text{ч}$ : ca. 74 dbA**

Различные требования по температуре, давлению, характеру переключения, среды и ее состава могут ограничить диапазон использования или привести к необходимости подбора соответствующих материалов и уплотнений.

Компания оставляет за собой право вносить технические изменения • За опечатки компания ответственности не несет • Детальные чертежи можно приобрести по запросу