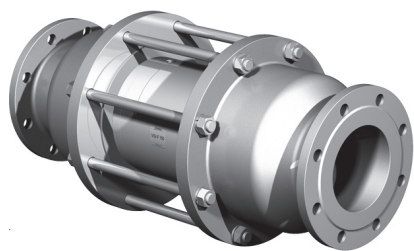


коаксиальный клапан

ТИП VSV-F 150

5-VSV-F 150

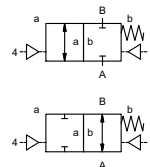
тип клапана с распределительным клапаном



2/2 ходовой клапан
диапазон давлений
проходное сечение
присоединение
функция

с гидропневмоприводом
 PN 0-40 Бар
 DN 150 mm
 фланец
 клапан нормально закрытый
 символ **NC**

клапан нормально открытый
 символ **NO**



⚠ Выше указаны материалы корпусов по отношению к присоединениям клапанных портов, которые контактируют со средой

конструкция
материалы корпуса
седло клапана
материалы уплотнений

сбалансированный по давлению с возвращающей пружиной

① алюминий
 ② гальванированная сталь
 ③
 ④ сталь с никелиевым покрытием
 ⑤ Без цв. металлов
 ⑥ нержавеющая сталь

синт. резина по металлу
 NBR
 PTFE, FPM, CR, EPDM

требуемые характеристики для основного клапана

- проходное сечение
- порт
- функция NC/NO
- рабочее давление
- расход
- рабочие среды
- температура рабочей среды
- температура окружающей среды
- тип привода

требуемые характеристики для пневматического привода

- номинальное напряжение
- тип защиты
- диапазон давлений для привода мин/макс
- катушки с низким энергопотреблением, диапазон управляющих давлений 4-7 Бар
- тип распределительного клапана

требуемые характеристики для гидравлического привода

- диапазон давлений для привода мин/макс
- Гидравлическое управление клапаном

⚠ Конструкция клапанов зависит от среды и применения. Это может привести к изменениям в конструкции клапанов, материалов уплотнений и характеристик в стандартных спецификациях.

⚠ Если заказ или характеристики по применению неполные или неточные, существует риск некорректного изготовления клапана для запрашиваемого применения

порты
функция
диапазон давлений
значение Kv
значение утечки
давление вакуума
обратное давление
рабочие среды
абразивная среда
регулировка времени срабатывания
направление течения
циклы включения
время срабатывания
температура рабочей среды
температура окружающей среды
порты сброса
концевые выключатели
ручное управление
разрешительная документация
установка
вес
дополнительное оборудование

общие характеристики

порты	VSV-F	фланцы PN 16/40
функция	NC	NO
диапазон давлений	Бар	0-16/0-40
значение Kv	м³/ч	274,0
значение утечки		< 10 ⁻⁶ мБар*л*с ⁻¹
давление вакуума	P ₁ ⇔ P ₂	максимальное давление на входе 40 Бар значение расхода вакуума по запросу доступный (макс. 16 Бар)
обратное давление	P ₂ > P ₁	газы - жидкости - вязкие среды - желеобразные среды - пастообразные среды - загрязненные среды доступная версия
рабочие среды		
абразивная среда		
регулировка времени срабатывания	открытые	
направление течения	закрытие	посредством дросселей на распределительном клапане
циклы включения	A ⇔ B	как отмечено двунаправленные - по запросу
время срабатывания	1/мин	20
температура рабочей среды	мс	открытие 600-3000 закрытие 600-3000
температура окружающей среды	°C	для клапана с распределителем 60 для клапана с распределителем 50
порты сброса	°C	Макс. температура рабочей среды клапана с удаленным распределителем составляет 160°C
концевые выключатели		доступно доступно индуктивный/механический по запросу
ручное управление		посредством дросселей на распределительном клапане
разрешительная документация		LR/GL/WAZ
установка		
вес	kg	VSV-F 87,0
дополнительное оборудование		по запросу

электрические характеристики

номинальное напряжение	U _n	DC 24V	специальное напряжение по запросу
	U _n	AC 230V 50 Hz	специальное напряжение по запросу
потребление энергии	DC	4,8 W	2,5 W
	AC	пиковая мощность 11,0 ВА поддерживаемая мощность 8,5 ВА	
защита	IP 65 (P54)	асс. DIN 40 050	
периодичность работы	ED	100%	
присоединение		разъем асс. DIN EN 175301-803 форма B, 4 позиции x 90° / диаметр провода 6-8 мм	
дополнительное оборудование		подсвеченный выключатель с регулируемым резистором	
как опция		разъем асс. DESINA	
максимальная температура	M12x1	разъем асс. VDMA	
	рабочие среды	60°C	
	окружающая среда	50°C	
взрывозащита	EEx m II T5	номинальное напряжение U _n	постоянный ток 24 V 3,25 W
		потребление энергии	переменное напряжение 230 V 50 Hz 2,90 W

пневматические спецификации

диапазон давлений для привода	Бар	4-10
потребление воздуха	см³/ход	550
скорость циркуляции	скорость течения через клапан изменяется посредством дросселей на распределительном клапане предпочтительно посредством 5/2 ходового распределительного клапана	
управление	2/4	G 1/4
порты привода		G 3/8

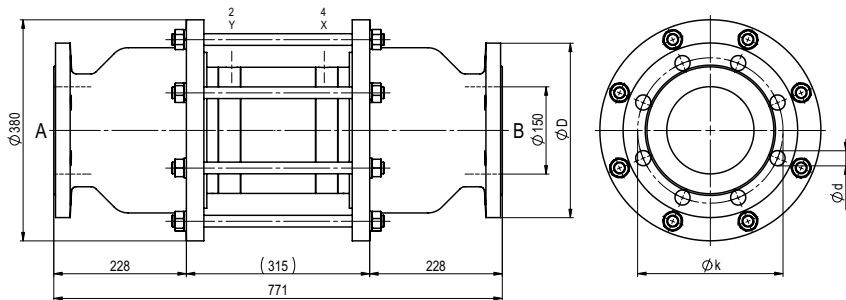
гидравлические спецификации

диапазон давлений для привода	Бар	10-30 / 30-60
средой		по запросу
управление	предпочтительно посредством 4/2 ходового распределительного клапана	
порты привода	X/Y	G 1/4 NPT 1/4

■ не выделенные характеристики - стандартные характеристики
 ■ характеристики, выделенные серым - опции под заказ

ТИП VSV-F 150

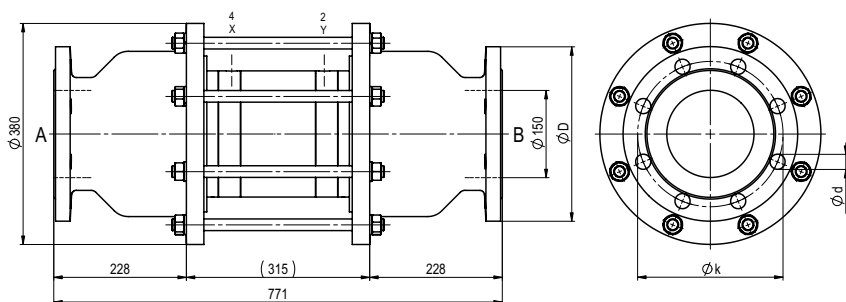
функция: **NC**
без напряжения закрыт



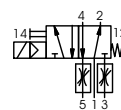
фланцы PN	DIN	øD	øk	ød
16	2633	285	240	22
40	2635	300	250	26

ТИП VSV-F 150

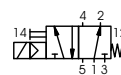
функция: **NO**
без напряжения открыт



пневмо привод



5/2 ходовой распределительный клапан
расход 700 л/мин
диапазон давлений 3-10 Бар G 1/8



5/2 ходовой распределительный клапан
ISO1
расход 700 л/мин
диапазон давлений 3-10 Бар G 1/4

Различные требования по температуре, давлению, характеру переключения, среды и ее состава могут ограничить диапазон использования или привести к необходимости подбора соответствующих материалов и уплотнений.
Компания оставляет за собой право вносить технические изменения • За опечатки компания ответственности не несет • Детальные чертежи можно приобрести по запросу